

Tailandia al completo



## Planificación de la ruta (8 días)

**Día**

**1**

miércoles

### Bienvenidos a Bangkok

Llegada al aeropuerto internacional de Bangkok; una vez pasado inmigración y recogidas vuestras maletas, os estaremos esperando en el punto de encuentro para el traslado al hotel.



**Día**

**2**

jueves

### BANGKOK. Día libre (D,-,-)

Día libre para disfrutar de la capital a vuestro aire: mercados diurnos y nocturnos, templos, vida local,... ¡Estaremos encantados de recomendaros nuestros lugares favoritos! Consúltanos.



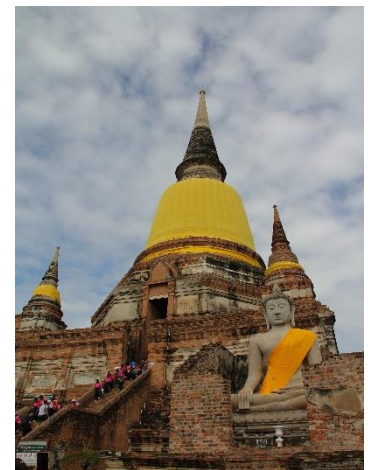
**Día**

**3**

viernes

### BANGKOK - AYUTTHAYA - LOPBURI - PHITSANULOK. Ayutthaya, Wat Mahathat, “templo de los monos” (D,-,-)

A las 8:00 saldremos con nuestro guía hacia Ayutthaya, Patrimonio de la Humanidad desde 1991. Su trazado fue estrechamente ligado al agua ya que fue construida en la confluencia de tres ríos: Lopburi, Chao Phraya y Pa Sak. Su ubicación a medio camino entre China, India y Malasia, la convirtieron en un enclave perfecto para el comercio; esta prosperidad hizo que fuera conocida como la “Venecia de Oriente”. Visitaremos el Wat Mahathat: la famosa cabeza de Buda en el árbol y el Wat Yai Chai Mongkol. Seguiremos nuestro camino hacia Lopburi, al Phra Prang Sam Yod, santuario budista en la actualidad, antiguo templo hindú del siglo XIII, popularmente conocido como “templo de los monos”, por la colonia que se aloja en sus jardines. Continuaremos hacia Phitsanulok, donde nos alojaremos.



**Día**

**4**

sábado

### PHITSANULOK - SUKHOThai - CHIANG MAI. Parque histórico SukhoThai en bici, Doi Suthep (D,-,-)

A las 08:00 encuentro en recepción y salida hacia SukhoThai, antigua capital del Reino de Siam. Conoceremos su Parque Histórico en un agradable paseo en bici (el parque dispone de carritos eléctricos cuyo coste es de 500THB). Declarado Patrimonio de la Humanidad por la Unesco, está formado por un conjunto de 193 ruinas, de las cuales conoceremos: el Wat Maha That, con su Buda de pie casi intacto, Wat Sra Sri, en el centro del estanque al que se accede por una pasarela de madera, Wat Sri Savaya, de origen Khmer y Wat Trapang Ngoen, que significa templo del estanque de plata. Tras conocer SukhoThai, continuaremos hacia Chiang Mai para visitar el famoso Wat Phra That Doi Suthep o “templo de los 301 escalones”; situado en plena jungla y con unas



**Día****5**

domingo

preciosas vistas de la ciudad, es uno de los templos más venerados del país. Después de esta experiencia pondremos rumbo al hotel.

**CHIANG MAI. Día libre (D,-,-)**

Día libre para disfrutar a vuestro aire de algunos de los más de 300 templos de Chiang Mai, su especial gastronomía, sus mercados diurnos y nocturnos, y sobre todo no dejéis de pasear por el área de la ciudad antigua que aún conserva vestigios de las murallas y fosos del período en que fue centro cultural y religioso del país.

**Día****6**

lunes

**CHIANG MAI - KRABI (D,-,-)**

A la hora acordada nos encontraremos en recepción para el traslado al aeropuerto de Chiang Mai donde tomaremos el vuelo a Krabi. A vuestra llegada, nuestro conductor os estará esperando para el traslado al resort elegido.

**Día****7**

martes

**KRABI. Día libre (D,-,-)**

Krabi es el lugar perfecto para los viajeros más curiosos e inquietos, paraísos de aguas cristalinas, kayak entre manglares, islas desiertas, snorkel,... Pregúntanos sobre las opciones para disfrutar de la zona, estaremos encantados de recomendarde nuestras actividades preferidas.

**Día****8**

miércoles

**KRABI - PHUKET - Regreso a vuestra ciudad (D,-,-)**

En este último día de playa, a la hora acordada nuestro conductor os trasladará al aeropuerto de Phuket donde os espera vuestro vuelo de regreso. Fin de nuestros servicios. Buen viaje!



# Hoteles

## Samsen Street hotel 4\*

### Bangkok

El Samsen Street Hotel está en el antiguo Bangkok a unos metros de la famosa Khao San, calle de los mochileros, llena de puestos de comida callejera. Cuenta con restaurante, piscina, bar y salón. Al atardecer proyecta películas en la gran pantalla de la piscina.

[Ver web del hotel](#)



## Holatel Phitsanulok 4\*

### Phitsanulok

Holatel es un moderno y acogedor hotel boutique en la ciudad de Phitsanulok. Ofrece a sus huéspedes una excelente ubicación con fácil acceso a centros comerciales, mercados, restaurantes,... y cuenta con spa tailandés y préstamo de bicicletas.

[Ver web del hotel](#)

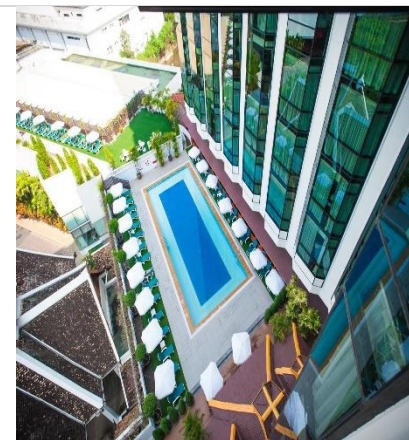


## The Empress Hotel Chiang Mai 4\*

### Chiang Mai

Situado en el centro de Chiang Mai, a unos minutos del mercado nocturno, cuenta con dos piscinas, gimnasio, servicio de masajes, dos restaurantes y ofrece servicio gratuito de WiFi. Su decoración de estilo asiático no te dejará indiferente.

[Ver web del hotel](#)

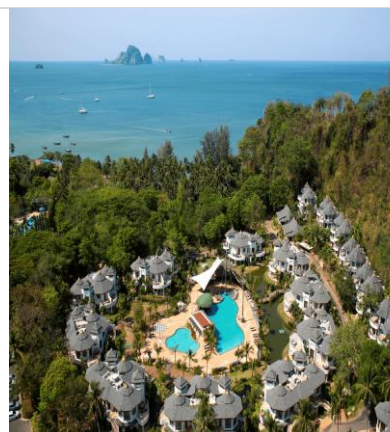


## Krabi Resort 4\*

### Krabi

Veterano hotel de estilo tailandés orientado al mar, se encuentra a 200 metros del pueblo de Ao Nang. Cuenta con varios tipos de habitaciones y cómodas villas, consúltanos. Dispone de una gran piscina y un restaurante con hermosas vistas al mar.

[Ver web del hotel](#)



	Temporada Baja	Temporada Alta	Fechas especiales
Precio por persona en habitación doble con desayuno incluido	Mayo a Octubre	Noviembre a Abril	15/12 al 15/01, Loy Krathong y Songkran
	<b>890€</b>	<b>990€</b>	<b>1.190€</b>
Suplemento individual	<b>190€</b>	<b>390€</b>	<b>450€</b>
Vuelos internos estimados	<b>180€</b>	<b>240€</b>	<b>320€</b>

*Posibilidad de prolongar tu estancia en el país para descubrir lugares desconocidos, añadir días de playa o visitar otros países como Vietnam, Camboya, Myanmar, Bali, Maldivas o Laos. Consúltanos precios y hoteles.*

*¡Consulta nuestras promociones para tus fechas de viaje!*

**Incluye:**

- Alojamiento en habitación doble en los hoteles seleccionados con desayuno incluido.
- Régimen de comidas según programa.
- Visitas y actividades descritas en el itinerario.
- Entradas de las visitas mencionadas.
- Guía local de habla hispana en las visitas.
- Traslados indicados en vehículo acondicionado.
- Asistencia 24 horas en habla hispana.

**No Incluye:**

- Visado.
- Bebidas.
- Gastos personales, propinas, teléfono...
- Seguro de viaje.
- Vuelos internacionales e internos.
- Cualquier otro servicio no mencionado.

**Condiciones de pago:**

- 20% de los servicios de tierra, más 100% de los vuelos internos, si los hubiera; el importe restante se abonará como máximo 60 días antes de la salida.
- 100% de los servicios de tierra, más 100% de los vuelos internos, si los hubiera.
- En paquetes completos con vuelos internacionales, 100% del importe del viaje.

\*Si faltaran menos de 60 días para la salida en el momento de la contratación, solo es posible el abono del importe total del viaje, más los vuelos si los hubiera.

**Condiciones de cancelación:**

- Después de haber formalizado el viaje, 20% del importe total.
- 60 días antes de la salida del viaje 25 % del importe total.
- 30 días antes del viaje 30 % del importe total.
- 15 días antes del viaje 40% del importe total.
- 7 días antes del viaje 50 % del importe total.
- 3 días antes del viaje 100% del importe total.
- Vuelos internos no admiten cambio, cancelación o devolución.
- Hoteles con tarifas promocionales que no admiten cambios, cancelación o devolución, 100% del importe del hotel. En caso de estar alguno de los hoteles de programa sujeto a estas tarifas, se informará previamente.