

Tailandia al completo



Planificación de la ruta (8 días)

Día

1

miércoles

Día

2

jueves

Día

3

viernes

BANGKOK. Llegada

Llegada a Bangkok. Una vez pasado inmigración y recogidas vuestras maletas, os estaremos esperando en el punto de encuentro para el traslado al hotel y alojamiento.

BANGKOK. Día libre (D,-,-)

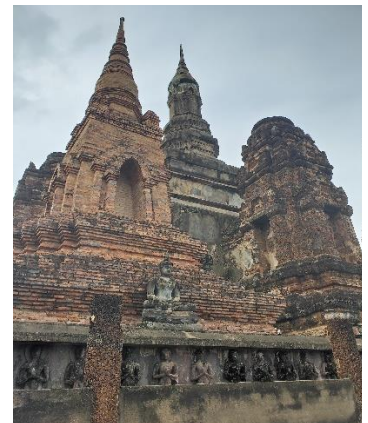
Día libre en régimen de alojamiento y desayuno para disfrutar de la ciudad a vuestro aire, mercados, templos, vida local,...

BANGKOK - AYUTTHAYA - LOPBURI - PHITSANULOK. Ayutthaya, Wat Mahathat, “templo de los monos” (D,-,-)

A las 8:00 saldremos con nuestro guía hacia Ayutthaya, Patrimonio de la Humanidad desde 1991. Su trazado fue estrechamente ligado al agua ya que fue construida en la confluencia de tres ríos: Lopburi, Chao Phraya y Pa Sak. Su ubicación a medio camino entre China, India y Malasia, la convirtieron en un enclave perfecto para el comercio; esta prosperidad hizo que fuera conocida como la “Venecia de Oriente”. Visitaremos el Wat Mahathat: la famosa cabeza de Buda en el árbol y el Wat Yai Chai Mongkol. Seguiremos nuestro camino hacia Lopburi, al Phra Prang Sam Yod, santuario budista en la actualidad, antiguo templo hindú del siglo XIII, popularmente conocido como “templo de los monos”, por la colonia que se aloja en sus jardines. Continuaremos hacia Phitsanulok, donde nos alojaremos.

PHITSANULOK - SUKHOThai - CHIANG MAI. Parque histórico SukhoThai en bici, Doi Suthep (D,-,-)

A las 08:00 encuentro en recepción y salida hacia SukhoThai, antigua capital del Reino de Siam. Conoceremos su Parque Histórico en un agradable paseo en bici (el parque dispone de carritos eléctricos cuyo coste es de 500THB). Declarado Patrimonio de la Humanidad por la Unesco, está formado por un conjunto de 193 ruinas, de las cuales nuestro guía nos mostrará: el Wat Maha That, con su Buda de pie casi intacto, Wat Sra Sri, en el centro del estanque al que se accede por una pasarela de madera, Wat Sri Savaya, de origen Khmer y Wat Trapang Ngoen, que significa templo del estanque de plata. Tras conocer SukhoThai, continuaremos hacia Chiang Mai para visitar el famoso Wat Phra That Doi Suthep o “templo de los 301 escalones”; situado en plena jungla y con unas preciosas vistas de Chiang Mai, es uno de los templos más venerados del país. Traslado al hotel y alojamiento.



Día**5**

domingo

CHIANG MAI. Día libre (D,-,-)

Día libre en régimen de alojamiento y desayuno para disfrutar de la ciudad a vuestro aire, de sus más de 300 templos, sus mercados, ...

**Día****6**

lunes

CHIANG MAI - KOH SAMUI (D,-,-)

A la hora acordada traslado al aeropuerto para el vuelo a la playa. Llegada al aeropuerto de destino, traslado al resort y alojamiento.

**Día****7**

martes

KOH SAMUI. Día libre (D,-,-)

Día libre en régimen de alojamiento y desayuno para disfrutar a vuestro aire de la playa, piscina, mercados, ...

**Día****8**

miércoles

KOH SAMUI - Regreso a vuestra ciudad (D,-,-)

A la hora acordada traslado al aeropuerto para vuestro vuelo de regreso. Fin de nuestros servicios.



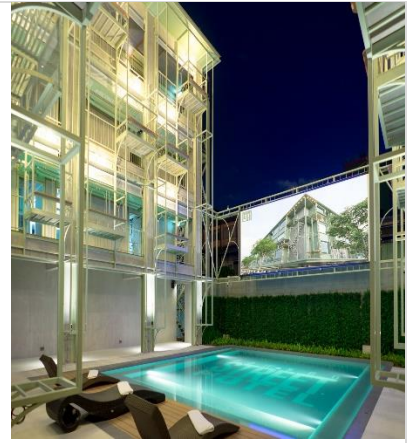
Hoteles

Samsen Street hotel 4*

Bangkok

El Samsen Street Hotel está en el antiguo Bangkok a unos metros de la famosa Khao San, calle de los mochileros, llena de puestos de comida callejera. Cuenta con restaurante, piscina, bar y salón. Al atardecer proyecta películas en la gran pantalla de la piscina.

[Ver web del hotel](#)



Holatel Phitsanulok 4*

Phitsanulok

Holatel es un moderno y acogedor hotel boutique en la ciudad de Phitsanulok. Ofrece a sus huéspedes una excelente ubicación con fácil acceso a centros comerciales, mercados, restaurantes,... y cuenta con spa tailandés y bicicletas gratuitas

[Ver web del hotel](#)

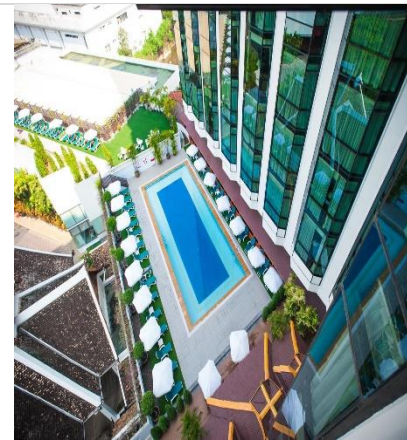


The Empress Hotel Chiang Mai 4*

Chiang Mai

Situado en el centro de Chiang Mai, a unos minutos del mercado nocturno, cuenta con dos piscinas, gimnasio, servicio de masajes y dos restaurantes. Sus habitaciones están decoradas al más puro estilo asiático, y ofrece servicio gratuito de WiFi.

[Ver web del hotel](#)



Sala Samui Choengmon Beach 5*

Koh Samui

El Sala Samui Choengmon Beach, situado en la playa de Koh Samui, en Choeng Mon, cuenta con instalaciones modernas y presenta una arquitectura tradicional tailandesa. Además, alberga una playa privada de 80 metros y 2 piscinas frente al mar.

[Ver web del hotel](#)



	Temporada Baja	Temporada Alta	Fechas especiales
Precio por persona en habitación doble	Mayo - Octubre	Noviembre - Abril	15/12 al 15/01 y Songkran
	890€	990€	1.190€
Suplemento individual	190€	290€	390€
Vuelos internos estimados	450€	450€	620€

Posibilidad de prolongar tu estancia en el país, en playa y también en otros países como Vietnam, Camboya, Myanmar o Laos. Consúltanos precios y hoteles.

Incluye

- Alojamiento en habitación doble en los hoteles seleccionados con desayuno incluido.
- Régimen de comidas según programa.
- Visitas y actividades descritas en el itinerario.
- Guía local de habla hispana en las visitas.
- Guía de habla inglesa en la selva Chiang Mai.
- Traslados indicados en vehículo acondicionado.
- Vuelos internos.
- Asistencia 24 horas en habla hispana.

No Incluye

- Visado.
- Bebidas.
- Gastos personales, propinas, teléfono...
- Seguro de viaje.
- Vuelos internacionales.
- Cualquier otro servicio no mencionado.

Condiciones de pago:

- 20% de los servicios de tierra, más 100% de los vuelos internos, si los hubiera; el importe restante se abonará como máximo 60 días antes de la salida.
- 100% de los servicios de tierra, más 100% de los vuelos internos, si los hubiera.
- En paquetes completos con vuelos internacionales, 100% del importe del viaje.

*Si faltaran menos de 60 días para la salida en el momento de la contratación, solo es posible el abono del importe total del viaje, más los vuelos si los hubiera.

Condiciones de cancelación:

- Después de haber formalizado el viaje, 20% del importe total.
- 60 días antes de la salida del viaje 25 % del importe total.
- 30 días antes del viaje 30 % del importe total.
- 15 días antes del viaje 40% del importe total.
- 7 días antes del viaje 50 % del importe total.
- 3 días antes del viaje 100% del importe total.
- Vuelos internos no admiten cambio, cancelación o devolución.
- Hoteles con tarifas promocionales que no admiten cambios, cancelación o devolución, 100% del importe del hotel. En caso de estar alguno de los hoteles de programa sujeto a estas tarifas, se informará previamente.